



École
de la Forêt

Petit Écho de l'école de la Forêt

Édition du mois de janvier 2026

Meilleurs voeux!

Bonjour chers parents, chers tuteurs,

En ce début d'année, l'équipe de l'École de la Forêt tient à vous adresser ses voeux les plus sincères. Que l'année 2026 soit pour vous et vos proches une année remplie de santé, de paix et de réussites.

Nous vous remercions pour votre confiance et votre engagement auprès de notre école. Ensemble, nous continuerons à offrir à vos enfants un environnement propice aux apprentissages, à la curiosité, à l'épanouissement et à la réussite éducative.

Que cette nouvelle année soit l'occasion de grandir et d'apprendre tous les jours !
Bonne et heureuse année à toute votre famille!

Isabelle Lowe et Anne-Marie De Maupeou



Merci pour votre générosité!

Nous tenons à **féliciter** tous nos **élèves** et toutes nos **familles** pour votre participation à la cueillette de denrées alimentaires en prévision de la période des Fêtes.

Notre école aura transmis 22 boîtes de denrées au *Centre alimentaire d'Aylmer*. Un beau partenariat à poursuivre avec notre communauté. Incarnons nos valeurs : la bienveillance, la collaboration et la réflexion.

Quelle fierté ! Quelle générosité!

Bravo à nos Forestières et à nos Forestiers !
Bravo à nos enseignantes et à nos enseignants qui ont su valoriser ce partage.



Objets apportés en cours de journée

Afin de maximiser les apprentissages de nos élèves et de limiter les dérangements lors des heures de classe, les items apportés en cours de journée seront remis aux élèves uniquement lors de temps de pause, soit lors des récréations ou pendant l'heure du diner.

Nous vous invitons aussi à venir porter **uniquement** les **items essentiels** pour le bon déroulement de la journée de votre enfant et à le responsabiliser pour ces oublis. Cet objet peut-il attendre à demain ?

Merci pour votre collaboration et votre compréhension. Elles sont grandement appréciées!





Activités hivernales

Nous vous invitons à remplir le *Forms* suivant afin de donner votre *autorisation* pour la participation aux activités hivernales :

<https://forms.office.com/r/k5wFj8p7tC>

***Merci de remplir un formulaire par enfant.**

(ex. deux enfants = deux formulaires)

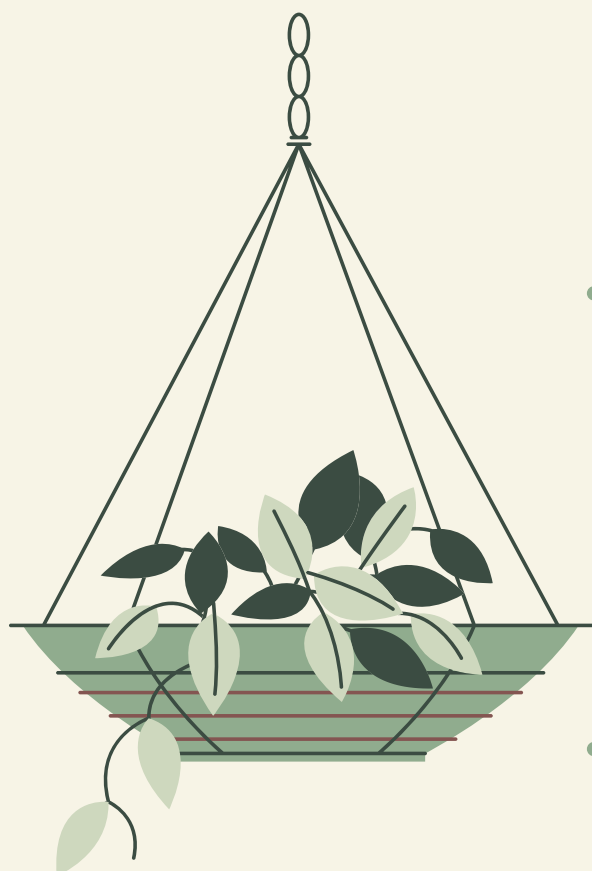
Utilisation du débarcadère devant l'école

Nous souhaitons vous adresser un **message de prévention** en toute bienveillance et respect, et ce, en partenariat avec le Conseil d'établissement de l'École de la Forêt.

Afin d'assurer la **sécurité** de tous nos élèves, voici quelques rappels concernant l'utilisation du débarcadère devant l'école :

- Nous recommandons fortement que votre enfant descende de la voiture en utilisant les portes de droite de votre voiture (du côté du trottoir);
- L'**autobus scolaire** est prioritaire. Merci de vous arrêter lorsque les lumières clignotantes et le panneau d'arrêt sont en fonction.
- Il est interdit de dépasser par la gauche dans le débarcadère, et ce, afin de prévenir toute possibilité d'accident;
- Il est interdit de se stationner dans le débarcadère.

Merci de respecter ces règles pour la sécurité des enfants et de toutes et tous.

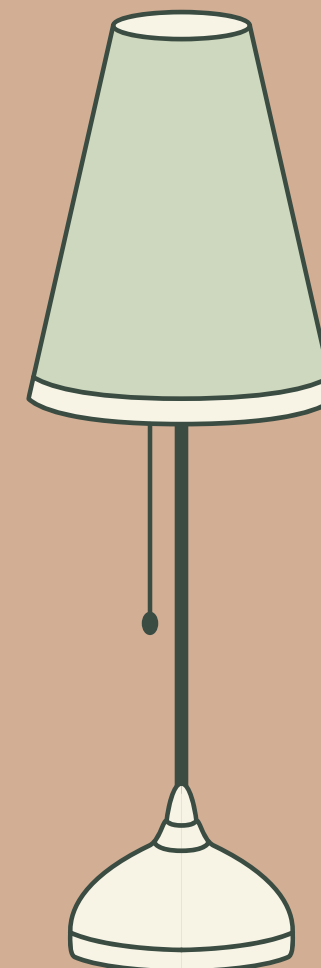
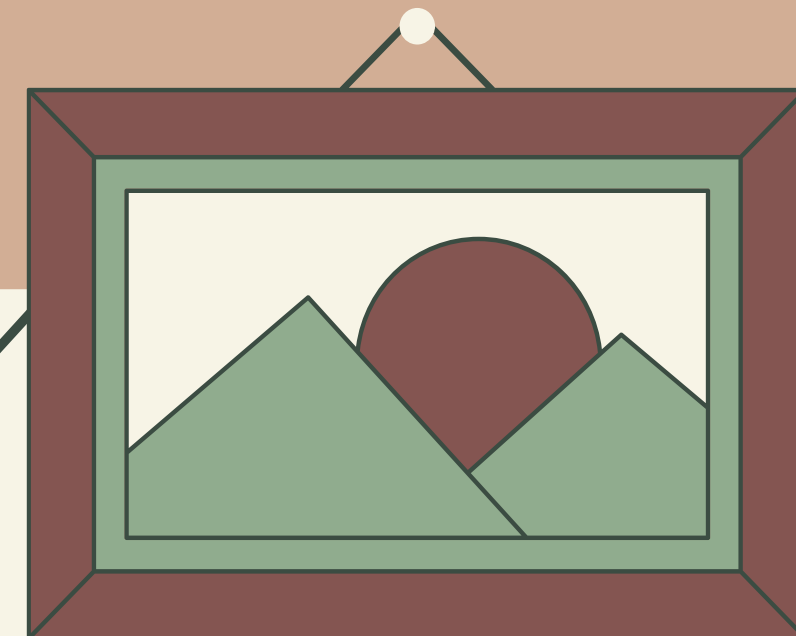


Prochaine rencontre de l'OPP

L'organisme des parents participatifs (OPP) se rencontrera le 14 janvier à 18h00 à la bibliothèque de l'école.

Tous les parents sont les bienvenus s'ils souhaitent offrir un peu de leur temps !

**Veillez indiquer votre présence en écrivant au
demaupea@csspo.gouv.qc.ca**



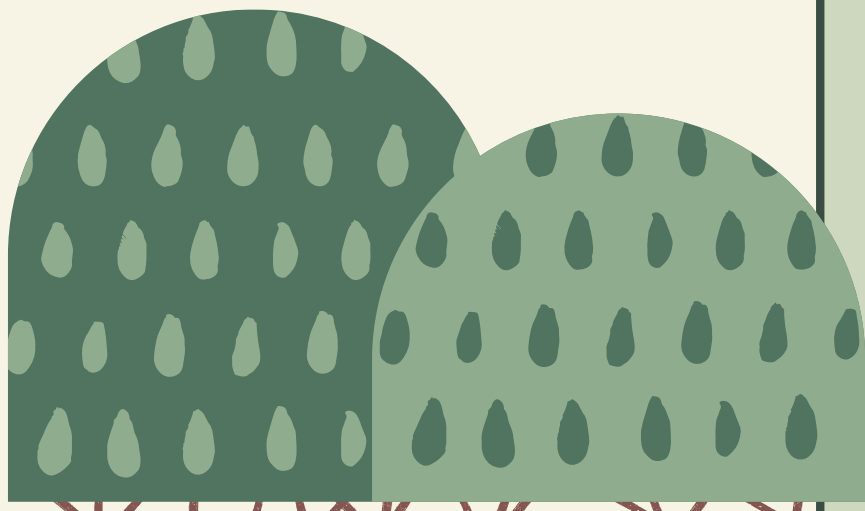
Conseil d'établissement

La prochaine séance ordinaire du Conseil d'établissement se tiendra le **mardi 10 février prochain à 18h30** au laboratoire créatif. Il

n'y a pas de séance en janvier.

Si vous désirez assister au conseil d'établissement ou avez des commentaires, veuillez écrire à l'adresse ce034@csspo.gouv.qc.ca.

****Rappelons également que le service de garde est fermé** lors de la semaine de relâche (du 2 au 6 mars 2026).



Moments importants de janvier 2026

5 janvier : journée pédagogique (le service de garde est fermé)

**12-13-14 janvier : Ateliers du programme AIMER présentés aux élèves de 3e à la 6e année
(<https://www.reseauenfantsretour.org/services-programmes/aimer/>)**


19 janvier : Programme de dépistage *École de la vue* pour les élèves du préscolaire 5 ans et des classes Caméléons

23 janvier : journée pédagogique (le service de garde est ouvert)

26 janvier : sortie au théâtre pour les trois classes de 5e année

27 janvier : Vaccination des élèves de 4e année (avec le consentement des parents)

28 janvier : Sortie des brigadiers et des brigadiers scolaires au lac Beauchamp pour une journée d'activités hivernales



Les dates importantes de janvier

6 janvier : Retour en classe de tous nos élèves !

Du 22 janvier au 6 février 2026 : Inscriptions (Nouveau : en ligne) de nos futurs élèves au préscolaire 5 ans

24 janvier : Journée internationale de l'éducation

27 janvier : Journée pour l'alphabétisation



Contacts

Consultez notre page web :
École de la Forêt

Julie Beaulieu, secrétaire : scr.foret@csspo.gouv.qc.ca

Tel: 819 503-8815 Poste : 834 700

Nadine Desrochers, agente de bureau : agbu.foret@csspo.gouv.qc.ca

Tel: 819 503-8815 Poste : 834 703

Mélanie Labelle, technicienne en milieu de garde scolaire :

sdg.foret@csspo.gouv.qc.ca

Tel: 819 503-8815 Poste : 834 791

Danielle St-Jean, classe principale : danielle.st-jean@csspo.gouv.qc.ca

Anne-Marie de Maupeou, directrice adjointe : demaupea@csspo.gouv.qc.ca

(4^e à la 6^e année)

Isabelle Lowe, directrice : isabelle.lowe@csspo.gouv.qc.ca

(Classes spécialisées Caméléons (TSA), préscolaire à la 3^e année)

