



École  
de la Forêt

# Petit Écho de l'école de la Forêt

Édition du mois de décembre 2025

A close-up photograph of thin, dark branches covered in a light layer of white frost. Small, round, red berries are scattered along the branches, some appearing slightly more vibrant than others. The background is a soft, out-of-focus mix of light blue and white, suggesting a winter sky or snow.

# Mot de la direction

Bonjour chers parents, chers tuteurs,

À l'approche du congé des Fêtes, nous souhaitons vous adresser nos plus sincères remerciements pour votre collaboration et votre soutien tout au long de cette année. Votre engagement contribue grandement au bien-être et à la réussite de nos élèves.

Nous vous souhaitons, ainsi qu'à votre famille, un temps des Fêtes rempli de joie, de repos et de beaux moments partagés. Que cette période soit l'occasion de vous ressourcer et de profiter pleinement de ceux qui vous sont chers.

Au plaisir de vous retrouver en janvier pour poursuivre ensemble notre mission éducative dans le respect de nos valeurs : bienveillance, réflexion et collaboration.

Joyeuses Fêtes et bonne année !

Isabelle Lowe et Anne-Marie De Maupeou D'Ableiges



The background is a light cream color with a dark red border. On the left, there are two hanging plants with green leaves. Below them, a stack of three books (two green, one red) sits on a small desk. On the right, there is a framed picture of a landscape with a green mountain and a red sun, a potted plant with long green leaves, and a green lamp with a white base.

# Ajout de personnel de soutien

Nous souhaitons vous informer de la venue dans l'équipe de Mme Camille Thibert, stagiaire en secrétariat ainsi que de Mme Gaelle Gakima, stagiaire comme préposée aux élèves (PEH). Merci de vous joindre à nous pour leur souhaiter la bienvenue.



# Remerciements à l'OPP

Au nom de l'équipe de la Forêt et de tous les élèves de l'école, nous tenons à remercier les parents de l'OPP ainsi que leurs petits lutins pour les merveilleuses décorations qui viennent mettre un brin de féerie dans notre école en ce mois de décembre.

Merci pour votre dévouement à faire de notre école un milieu où il fait bon vivre !





# Journée pédagogique du 5 décembre

Le 5 décembre prochain, la journée pédagogique aura pour thème «C'est le temps des fêtes!». Les élèves inscrits à la journée d'activités du service de garde sont invités à revêtir leur plus beau pyjama !

Nous profitons de l'occasion pour vous mentionner que le service de garde sera **fermé** au retour des fêtes le **5 janvier** prochain. Le service ne sera pas offert lors de la **semaine de relâche de mars** également.



The background is a stylized illustration of a room. On the left, there are two hanging plants with green leaves. Below them is a small bookshelf with three books. On the right, there is a framed picture of a landscape with a green mountain and a red sun, a potted plant in a white diamond-shaped pot, and a green lampshade on a stand.

# Prochaine rencontre de l'OPP

L'organisme des parents participatifs (OPP) se rencontrera le 14 janvier prochain à 18h00 à la bibliothèque de l'école.

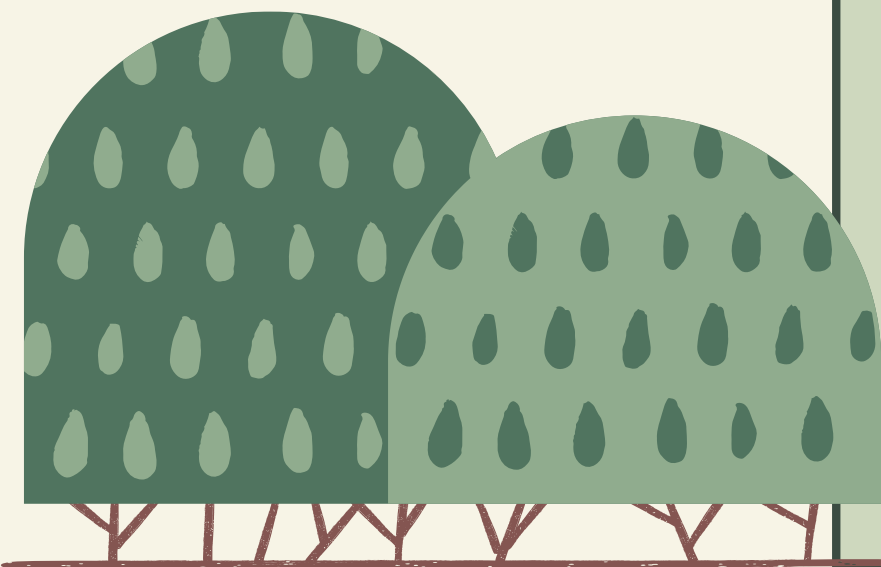
**Tous les parents sont les bienvenus s'ils souhaitent offrir un peu de leur temps !**

**Veillez indiquer votre présence en écrivant au  
[demaupea@csspo.gouv.qc.ca](mailto:demaupea@csspo.gouv.qc.ca)**

# Conseil d'établissement

La prochaine séance du conseil d'établissement se tiendra le mardi 9 décembre prochain à 18h30 au laboratoire créatif.

Si vous désirez assister au conseil d'établissement, veuillez écrire à l'adresse [ce034@csspo.gouv.qc.ca](mailto:ce034@csspo.gouv.qc.ca).





# Quelques rappels

-Nous aimerions vous rappeler que **le parc-école se trouvant sur le terrain de notre école est fermé pour la saison hivernale** (message de la ville de Gatineau). Nous remarquons que plusieurs élèves y jouent encore avant ou après les classes. Les élèves peuvent se diriger vers la cour d'école à leur arrivée, dès 7h40, où des surveillants seront présents. À la fin des classes, ils seront invités à quitter vers la maison comme le parc n'est plus accessible et sécuritaire. Afin d'assurer la sécurité de nos élèves, nous vous demandons de faire un rappel à votre enfant.

-À titre de rappel, le stationnement de notre école est réservé au personnel de l'école entre 7h30 et 15h00. Pour débarquer votre enfant en toute sécurité, nous vous invitons à le déposer sur une rue avoisante ou à utiliser le débarcadère en avant de l'école. Nous vous rappelons cependant que la priorité pour ce débarcadère est l'autobus scolaire et qu'il est interdit de dépasser par la gauche lorsque le panneau d'arrêt est en fonction. Merci pour votre compréhension.



## Magasin Partage de Noël 20<sup>e</sup> édition

Chère communauté d'Aylmer, nous avons besoin de votre appui pour notre panier de Noël et pour notre distribution alimentaire régulière. Cela donne la chance aux familles les moins fortunées de notre communauté de faire leur épicerie des fêtes à moindre coût.

Voici une liste de denrées et produits requis pour le Magasin Partage de Noël.

### Aliments non-périssables

Beurre d'arachide  
Biscuits soda/salés  
Biscuits sucrés  
Bouillons de poulet  
Café / Chocolat chaud  
Céréales à déjeuner  
Compotes de pommes  
Confiture  
Épices  
Farine  
Fruits en conserve  
Farce  
Gruau  
Huile végétale  
Jus de fruits  
Jus de tomates  
Ketchup / Mayonnaise / Moutarde  
Kraft Diner  
Légumes en conserve  
Légumineuses en conserve  
Mélange à gâteau  
Pâtes alimentaires  
Repas en conserve  
Repas instantanés-Sidekicks  
Riz  
Sauce pour pâtes  
Sauce BBQ / autre  
Sel / Sucre  
Soupe Habitant  
Soupes en sachets  
Soupes variées  
Thé /Tisane  
Viande en conserve Tomate  
en conserve Barres  
granolas



### Produits sanitaires

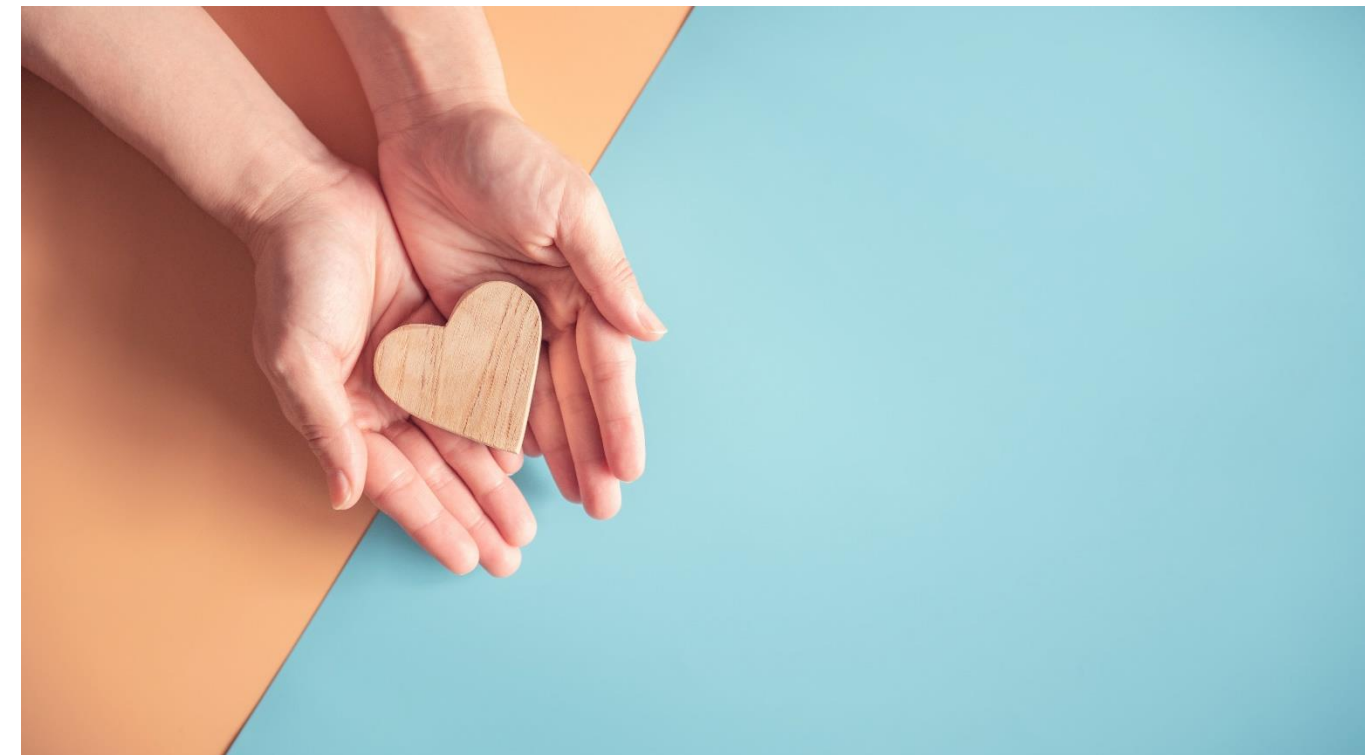
Brosses à dent  
Déodorant pour femmes  
Déodorant pour hommes  
Essuie-tout rouleau  
Papier aluminium  
Papier de toilette  
Pâte à dent  
Revitalisant  
Saran Wrap  
Savon à linge  
Savon à vaisselle  
Savon en barre pour le corps  
Serviettes sanitaires  
Shampooing

### Produits pour bébés

Céréale  
Couches # 1, 2, 3, 4, 5, 6  
Crème anti-érythème pour bébé  
Crème hydratante  
Lingettes  
Purée  
Savon bébé

Pendant le mois de décembre, nous invitons les élèves de l'école de la Forêt et leurs familles à donner généreusement à la Banque alimentaire d'Aylmer. Des bacs seront disponibles pour amasser les denrées alimentaires, les produits d'hygiène et les produits pour bébés au secrétariat de l'école.

L'année dernière près de 15 bacs bien remplis ont été remis à la Banque alimentaire d'Aylmer. Saurons-nous battre un record de générosité cette année?



Merci du fond du cœur pour votre générosité



# Moments importants de décembre

**8 décembre : spectacle de l'Harmonie de Grande-Rivière**

**15 décembre : Journée chemise à carreaux**

*\*Un spectacle folklorique sera offert à tous nos élèves :*

**16 décembre : Journée chapeau et chandail de Noël**

*\*Activité de bricolage au préscolaire avec les parents*

**17 décembre : Journée chic**

**18 décembre : Journée «Les fêtes dans le Sud» (comme si nous étions à la plage)**

**18 décembre : Remise des certificats de décembre**

**19 décembre : Journée pyjama**







# Les dates importantes de décembre

3 décembre : Journée internationale des personnes handicapées

4 décembre : Journée des cadres scolaires

5 décembre: Journée internationale des bénévoles **Merci à tous nos parents bénévoles !**



# Contacts

**Suivez-nous sur Facebook :  
École de la Forêt**

**Julie Beaulieu, secrétaire :** [scr.foret@csspo.gouv.qc.ca](mailto:scr.foret@csspo.gouv.qc.ca)

Tel: 819 503-8815    Poste : 834 700

**Nadine Desrochers, agente de bureau :** [agbu.foret@csspo.gouv.qc.ca](mailto:agbu.foret@csspo.gouv.qc.ca)

Tel: 819 503-8815    Poste : 834 703

**Mélanie Labelle, technicienne en milieu de garde scolaire :**

[sdg.foret@csspo.gouv.qc.ca](mailto:sdg.foret@csspo.gouv.qc.ca)

Tel: 819 503-8815    Poste : 834 791

**Danielle St-Jean, classe principale :** [danielle.st-jean@csspo.gouv.qc.ca](mailto:danielle.st-jean@csspo.gouv.qc.ca)

**Anne-Marie de Maupeou, directrice adjointe :** [demaupea@csspo.gouv.qc.ca](mailto:demaupea@csspo.gouv.qc.ca)

(4<sup>e</sup> à la 6<sup>e</sup> année)

**Isabelle Lowe, directrice :** [isabelle.lowe@csspo.gouv.qc.ca](mailto:isabelle.lowe@csspo.gouv.qc.ca)

(Classes spécialisées TSA, préscolaire à la 3<sup>e</sup> année)

